



KORT SAGT:

- ✓ En trygg arbeidshverdag
- ✓ Driftssikker
- ✓ Slarkfri
- ✓ Innebygd sikkerhet

# Hurtigkoblinger

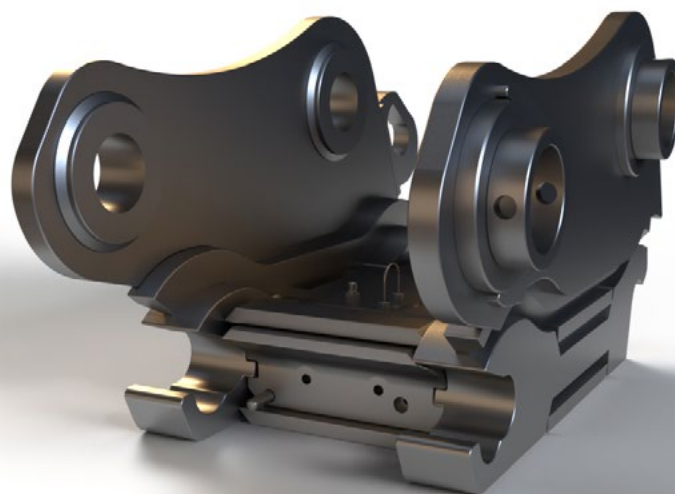
Kompromissløs kvalitet for en sikker og effektiv hverdag

Hurtigkoblingen er den viktige overgangen mellom maskin og utstyr, da er det kompromissløs kvalitet og design som sikrer drift. Vi leverer hurtigkoblinger tilpasset maskiner fra 3 til 130 tonn.

Design og materialvalg gjør at konstruksjonen tåler de heftige kreftene som er i sving i tillegg til slitasje.

For å bevare mest mulig brytekrefter, samt balansere åpning/lukking i skuffen, er festene optimalisert til hver maskinmodell.

Hurtigfestene våre er slarkfrie! Kraftige kroker som gir en bred anleggsflate på akslingen sammen med kiler som kjøres på maskinens arbeidstrykk sikrer dette.



Vendbar: KM70

Robust konstruksjon

Lengre levetid

Mindre vedlikehold

Oppetid og maskin i drift

Bedre totaløkonomi



## Å levere kompromissløs kvalitet innebærer sikring av personell og utstyr

Vi har flere barrierer for å ivareta dette. Slangebruddsventil sikrer at koblingen ikke løser ut og at redskapet ikke faller av ved slangebrudd. I tillegg har vi mekanisk killås som har blitt levert som standard siden 1988.

Som opsjon tilbys også koblingene med sikkerhetskrok, hvor utstyret i tilfelle nedfall vil lande i mekaniske kroker som hindrer utstyr å falle på bakken.

Festene har også en fjærbelastet kile. Dette er en siste sikkerhetsbarriere som forhindrer utilsiktet fall av utstyr.

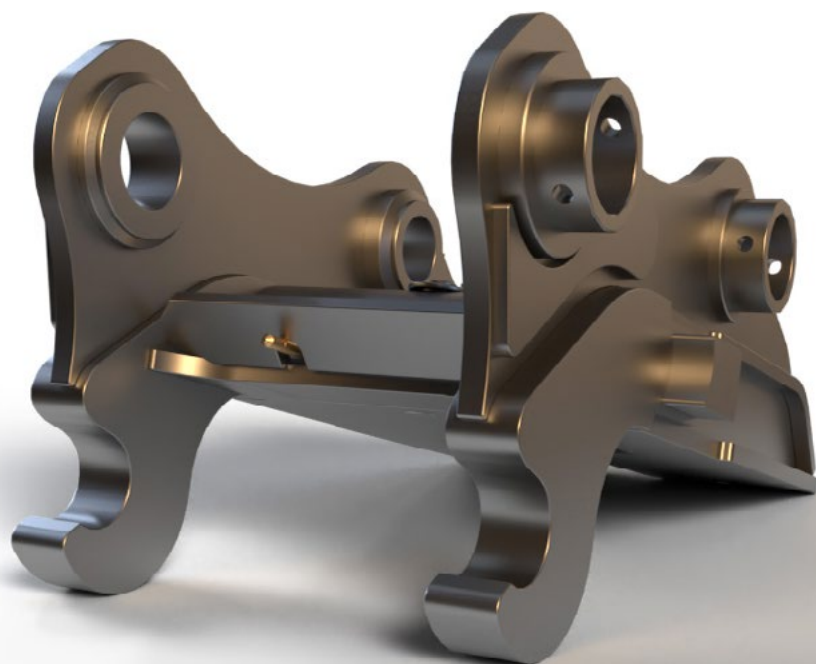


### Vendbare og shimsefrie koblinger

Modell	Maskin vekt	Ca. vekt
KM40*	3 - 7 t	45-52
KM50	7 - 11 t	80-110
KM60	11 - 18 t	175-200
KM70**	18 - 32 t	280-350
KM80	30 - 40 t	550-650
KM90	29 - 55 t	580-810

### Ikke vendbare og koblinger

Modell	Maskin vekt	Vekt
KM1	12 - 24 t	180-240
KM2	20 - 30 t	240-300
KM2HD	30 - 40 t	340-390
KM3	35 - 50 t	550-650
KM3 HD	50 - 75 t	700-800
KM4	70 - 100t	900-1000
KM5	90 - 130t	1600-2000



Ikke vendbar: KM3

Hurtigkobling med sikkerhetskrok

**I tilfelle nedfall vil utstyret lande i mekaniske kroker som hindrer utstyr å falle på bakken**